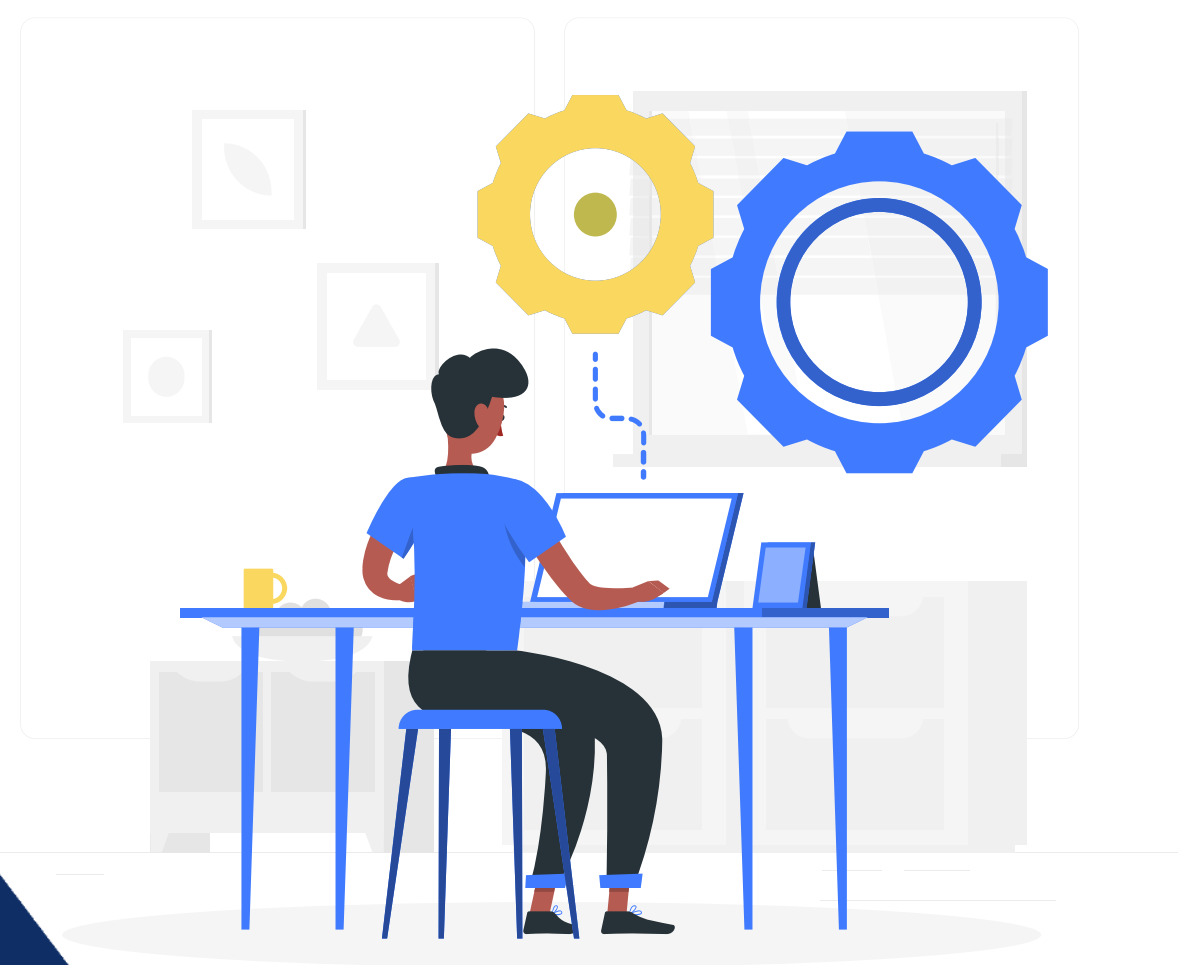




معاونت بررسی های اقتصادی
اتاق بازرگانی، صنایع، معادن و کشاورزی تهران

بازار کار فارغ التحصیلان دانشگاهی

بهار ۱۴۰۲



تهیه و تنظیم:

پریسا مطرانلویی

تیر ۱۴۰۱

تهیه کننده: پریسا مطرانلویی

معاونت بررسی‌های اقتصادی

اتاق بازرگانی، صنایع، معادن و کشاورزی تهران

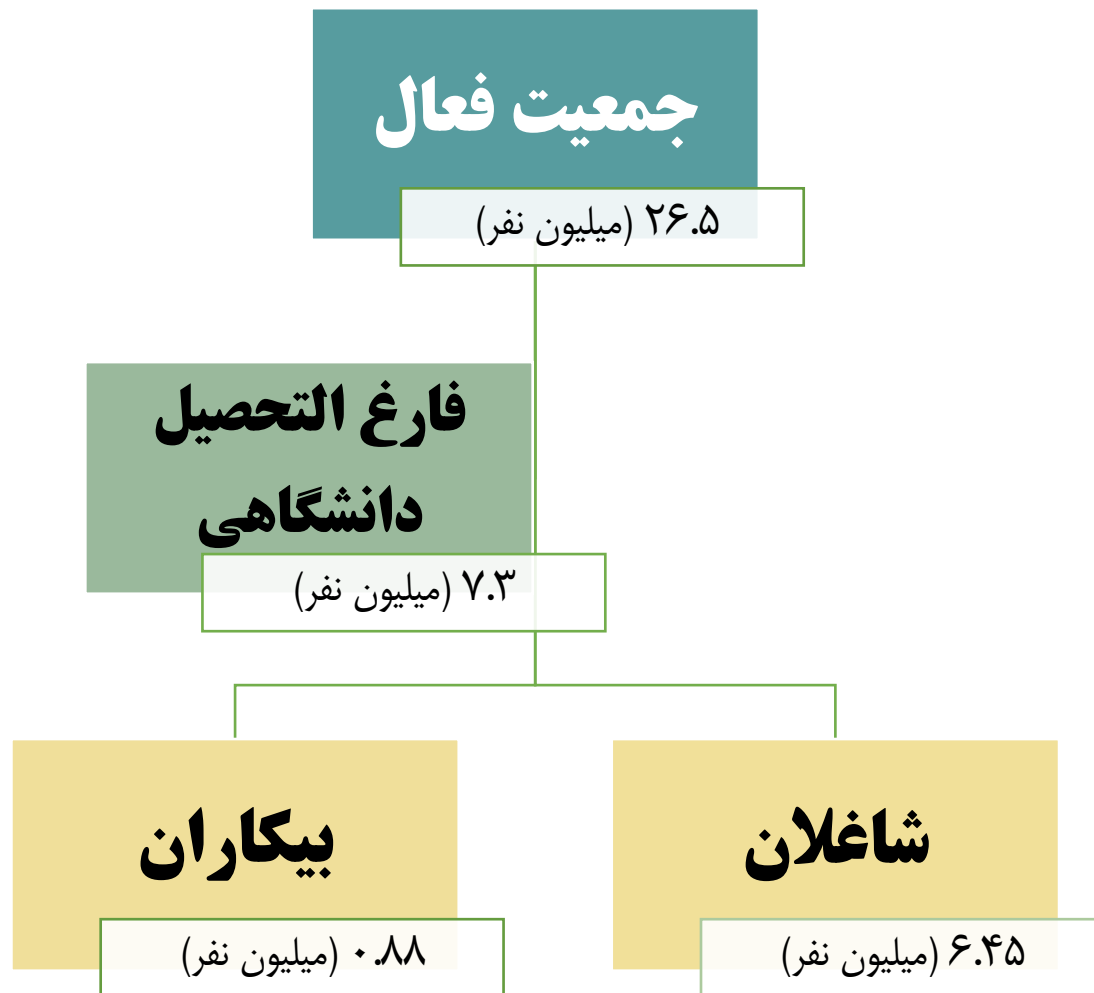
تیر ۱۴۰۲

منبع: مرکز آمار ایران

از طریق پست الکترونیکی زیر می‌توانید پیشنهادهای و نظرات اصلاحی خود را به واحد مربوطه منعکس نمایید:

researchcenter@tccim.ir

استفاده از مطالب این گزارش با ذکر منبع بلامانع است.



جمعیت فعال کشور مشتمل بر بیکاران و شاغلان در بهار ۱۴۰۲ بالغ بر ۲۶.۵ میلیون نفر بوده که ۲۷.۵ درصد و معادل ۷.۳ میلیون نفر از آنها را فارغ التحصیلان دانشگاهی تشکیل می‌دهند.

از کل جمعیت فعال فارغ التحصیل دانشگاهی حدود ۸۸ درصد شاغل و ۱۲ درصد نیز بیکار هستند.

جمعیت فعال

۲۲ (میلیون نفر)

فارغ التحصیل دانشگاهی

۵.۱ (میلیون نفر)

بیکاران

۰.۴۱ (میلیون نفر)

شاغلان

۴.۶۸ (میلیون نفر)

جمعیت فعال

۴.۵ (میلیون نفر)

فارغ التحصیل دانشگاهی

۲.۲ (میلیون نفر)

بیکاران

۰.۴۷ (میلیون نفر)

شاغلان

۱.۷۷ (میلیون نفر)

- ✓ تفکیک جنسیتی جمعیت فعال فارغ التحصیلان دانشگاهی در بهار ۱۴۰۲ نشان می‌دهد که نزدیک به ۷۰ درصد از آنها را مردان و ۳۰ درصد مابقی را زنان تشکیل می‌دهند.
- ✓ از جمعیت فعال ۵.۱ میلیون نفری مردان فارغ التحصیل دانشگاهی، ۸.۱٪ آنها بیکار و ۹۱.۹٪ شاغل هستند.
- ✓ از جمعیت فعال ۲.۲ میلیون نفری زنان فارغ التحصیل دانشگاهی، ۲۱.۳٪ آنها بیکار و ۷۸.۷٪ شاغل هستند.
- ✓ در مقایسه با نرخ بیکاری ۶.۸ درصدی مردان و ۱۴.۸ درصدی زنان در کل کشور، مشاهده می‌شود نرخ بیکاری در میان فارغ التحصیلان دانشگاهی نسبت به کل کشور، بیشتر است ضمن اینکه در مقایسه میان مردان و زنان، این نسبت برای زنان نیز به مراتب بیشتر از مردان است.



جمعیت ۱۵ ساله و بیشتر فارغ التحصیل دانشگاهی بیکار

جمعیت ۱۵ ساله و بیشتر فارغ التحصیل دانشگاهی شاغل

- تعداد فارغ التحصیلان بیکار در بهار سال ۱۴۰۱ نسبت به بهار ۱۴۰۰، هم در زنان و هم در مردان (به ترتیب ۹ و ۱۹ هزار نفر) افزایش یافته است.
- این روند در بهار ۱۴۰۲ نسبت به مدت مشابه سال قبل آن قدری بهبود یافته به نحوی که تعداد فارغ التحصیلان دانشگاهی بیکار مرد و زن به ترتیب در این دوره ۴۵ و ۲۴ هزار نفر کاهش یافته‌اند.
- سهم جمعیت بیکار ۱۵ ساله و بیشتر فارغ التحصیلان دانشگاهی از کل بیکاران در بهار ۱۴۰۲، در کل کشور ۴۰.۸ درصد بوده که این نسبت برای مردان و زنان به ترتیب ۲۷.۷ و ۶۹.۸ درصد است.
- سهم جمعیت شاغل ۱۵ ساله و بیشتر فارغ التحصیل دانشگاهی از کل شاغلان در بهار ۱۴۰۲، در کل کشور ۲۶.۵ درصد بوده که این نسبت برای مردان و زنان به ترتیب حدود ۲۳ و ۴۶ درصد است.